

Тема вебинара:

Особенности проверки документов при приеме на работу иностранцев-патентников

Что такое патент и кому он требуется?

Патент — это документ, который дает право иностранному гражданину или лицу без гражданства, прибывшему в Россию в порядке, не требующем получения визы, работать у физического или юридического лица.

Патент оформляется в обязательном порядке для граждан государств:



Абхазия



Азербайджан



Молдова



Таджикистан



Узбекистан



Неграждане Латвии



Неграждане Эстонии



8 (800) 302-90-26



MigraStaff.ru



<https://t.me/migrastaff>

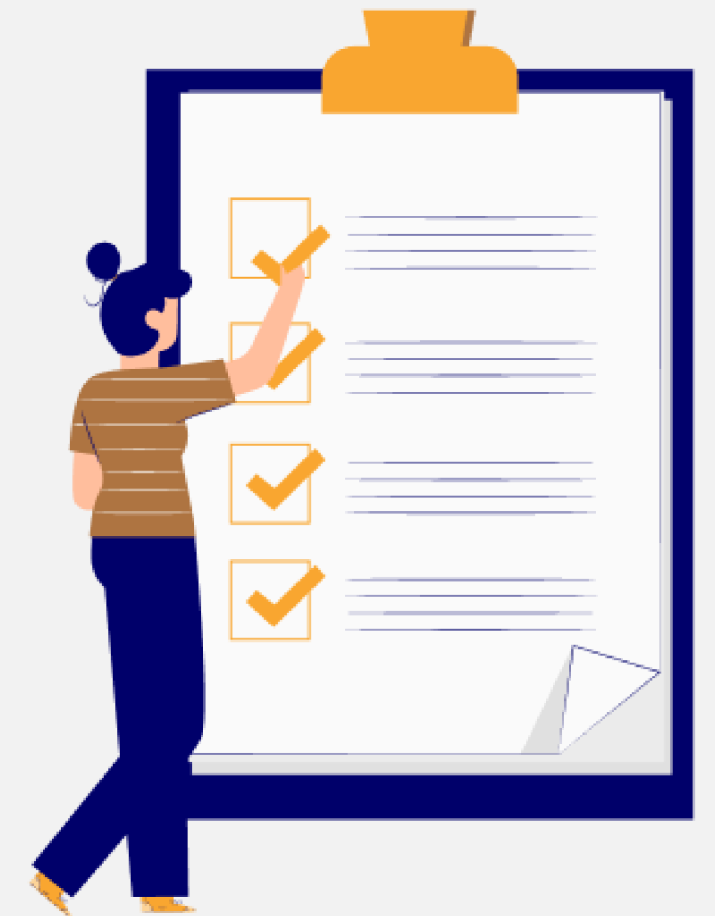
Перечень документов, обязательных для предоставления работодателю при трудоустройстве иностранца- патентника:

- Документ, удостоверяющий личность-паспорт;
- Миграционная карта;
- Патент;
- Все чеки по патенту, начиная с первого;
- Постановка на миграционный учет (регистрация)



Перечень пересекающихся полей в документах иностранца, подлежащих проверке при трудоустройстве:

- ФИО - паспорт, миграционная карта, патент, чеки, регистрация;
- Дата рождения - паспорт, миграционная карта, патент, регистрация;
- Место рождения - паспорт, регистрация;
- Пол - паспорт, миграционная карта, регистрация;
- Гражданство - паспорт, миграционная карта, патент, регистрация;
- Серия и номер паспорта - паспорт, миграционная карта, патент, регистрация;
- Дата выдачи паспорта - паспорт, регистрация;
- Срок действия паспорта - паспорт, регистрация.



Какие сроки надо знать при трудоустройстве иностранца - патентника?

- Минимальный срок действия паспорта иностранца для подачи заявления на оформление патента - 1 год;
- Документы на оформление патента иностранец обязан подать в течение 30 дней со дня въезда в РФ;
- Срок оформления патента в общем порядке - 10 дней;
- Срок оформления патента при наличии у иностранца ИНН - 5 дней;
- Срок действия патента - от 1 месяца до 1 года;
- Для продления патента документы подаются иностранцем не менее, чем за 10 дней до окончания срока действия его предыдущего патента;
- Переоформлять патент без выезда из РФ иностранный работник может неоднократно;
- Срок обращения в уполномоченные органы по вопросу внесения изменений в патент - в течение 7 дней со дня въезда в РФ с новыми документами, либо с момента изменения данных в документах, если они произведены в РФ.



Ограничения по патенту

- Патент действует только в том регионе, который указан в качестве территории действия;
- Города федерального значения (Москва, Санкт-Петербург, Севастополь) и их области являются разными субъектами РФ, и работать по патенту, в котором территорией действия указан город, в области нельзя, и наоборот;
- Если в патенте указана профессия, то работать можно только по данной профессии;
- При оформлении патента мигранту и его работодателю следует учитывать ограничения по видам экономической деятельности, установленные в регионе трудоустройства



8 (800) 302-90-26



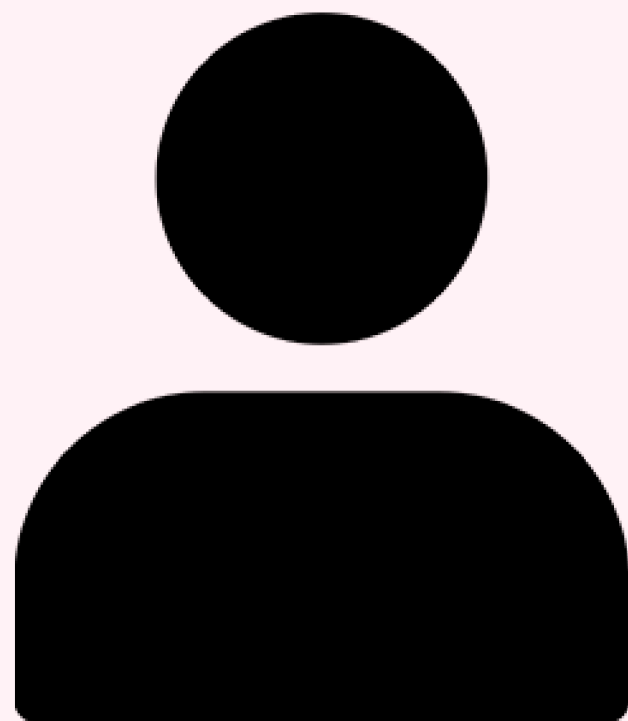
MigraStaff.ru



<https://t.me/migrastaff>

МИНИСТЕРСТВО ВНУТРЕННИХ ДЕЛ РОССИЙСКОЙ ФЕДЕРАЦИИ

ПАТЕНТ



Серия 78 № 111111111111111

Фамилия Иванов

Имя Иван

Отчество Иванович

Дата рождения 10.06.1995

Гражданство Узбекистан

Документ удост. личность/ИНН

FA 1111111 / 11111111111

Профессия (специальность,
должность, вид трудовой
деятельности)

Подсобный рабочий



8 (800) 302-90-26



MigraStaff.ru



<https://t.me/migrastaff>

**МВД
РОССИИ**

Особые отметки
Территория действия патента
г. Санкт-Петербург
Кем выдано УВМ ГУ МВД России по СПб и
ЛО

Дата выдачи
25.08.2022

Р М 1111111



**Особые отметки Переоформлен
Территория действия патента**

г. Москва

Кем выдано Отдела внешней трудовой
миграции УВМ ГУ МВД России по г. Москве

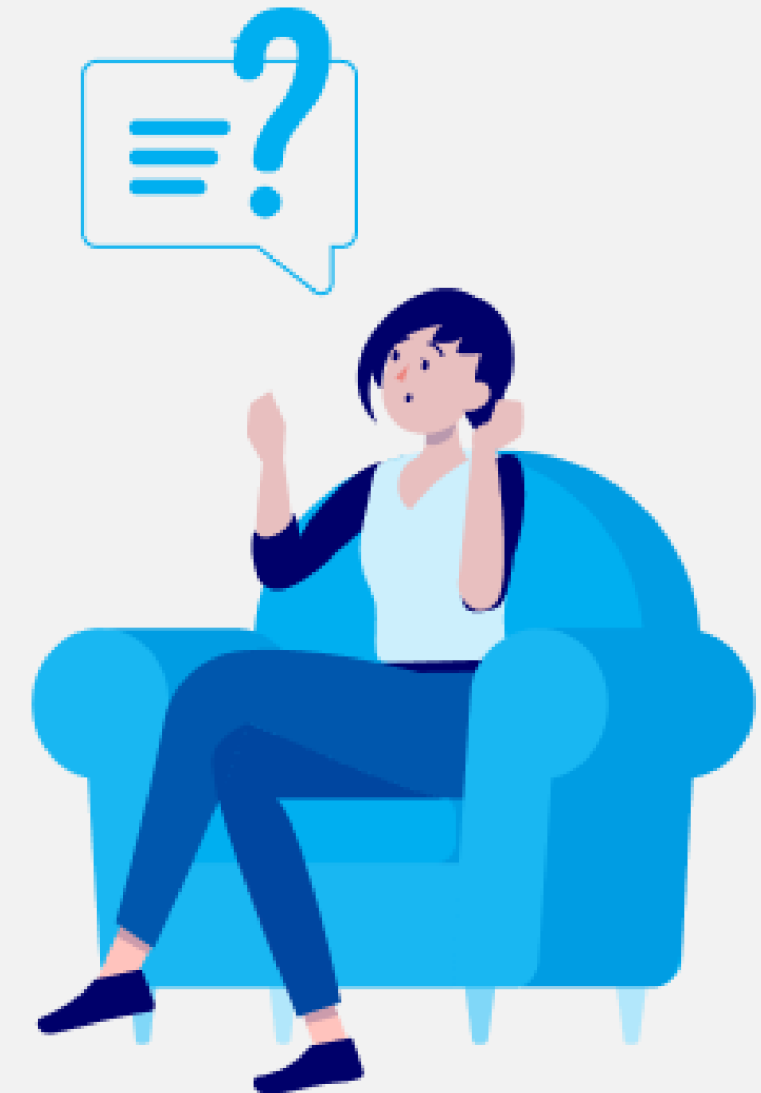
Дата выдачи

Оплата авансового платежа по патенту

- Размер авансового платежа устанавливается ежегодно для каждого региона и представляет из себя сумму размера базовой ставки 1200 руб, коэффициента-дефлятора НДСЛ и регионального коэффициента на год;
- Платеж за патент является авансовым, поэтому период, в течение которого иностранный работник планирует работать по патенту, должен быть оплачен заранее;
- Патент как самостоятельный документ не имеет силы без приложенных к нему чеков об оплате авансового платежа;
- Авансовый платеж по патенту должен быть оплачен до дня, следующего за последним днем периода, за который оплачен патент;
- При получении патента предъявление иностранцем чека об оплате авансового платежа - необходимое условие; вый платеж по патенту за иностранного работника.
- Работодатель имеет право оплачивать авансовый платеж по патенту за иностранного работника.

Почему патент становится недействительным?

- Неоплата авансового платежа по патенту;
- Оплата авансового платежа в меньшем размере, чем установлено законодательно;
- Оплата авансового платежа с нарушением срока: день-в-день с датой выдачи патента либо позже;
- Оплата авансового платежа по неверным реквизитам;
- Неверное указание ФИО плательщика при оплате;
- Неверное указание ИНН плательщика при оплате.



Чтение чеков. На что обращать внимание?

- ФИО в чеке должно совпадать с ФИО работника в патенте;
- В поле «ИНН плательщика» вводится действующий ИНН работника;
- Сумма платежа должна соответствовать размеру авансового платежа за патент либо превышать его;
- Дата платежа не должна совпадать с датой выдачи патента
- в поле «УИП» - уникальный идентификатор платежа - проверяем дату совершения платежа;
- Платеж должен быть осуществлен по правильным реквизитам;
- Поле «Сумма операции» должно быть заполнено в соответствии с установленным размером авансового платежа. Отсутствие заполнения данного поля свидетельствует о том, что платеж не прошел.



ЧЕК - ОПЛАТ
ПАО СБЕРБАНК Северо-Западный банк 9055/8
85

Операция: 4989
Дата: 10.02.2023 11:11:11
Сумма: 22000.00
Комиссия: 0.00
ИТОГО: 22000.00
Двадцать две тысячи рублей 00 копеек

Плательщик: ИВАНОВ ИВАН ИВАНОВИЧ
УГЛМ
АДРЕС: РОССИЯ, ЛЕНИНГРАДСКАЯ, КОЛОКОЛЬЧИКОВО,
РОМАШКОВАЯ, 46

Получатель: УИК ПО ТУЛЬСКОЙ ОБЛАСТИ (И
РЕГИОНАЛЬНАЯ ИНСПЕКЦИЯ Ф
НС РОССИИ ПО УПРАВЛЕНИЮ ДО
ЛГОМ)

ИНН/КПП: 1111111111/1111111111
Счет: 03100643000000018500
ОТДЕЛЕНИЕ ТУЛА БАНКА РОССИИ
И/УИК ПО ТУЛЬСКОЙ ОБЛАСТИ
Г. ТУЛА

Бик: 017003983
Кор.счет: 40102810445370000059

СУММ: 702115957693ULZL
КБК: 18210102040011000110
ОКТМО: 11111111
Основание платежа(106): 0
Налоговый период(107): 12.06.2023
ИНН плательщика: 111111111111
Статус плательщика(101): 01
Назначение платежа: ОПЛАТА ПАТЕНТА ЗА 5
МЕС
Имя (полностью): ИВАН
Отчество (полностью при наличии):
ИВАНОВИЧ
Фамилия (полностью): ИВАНОВ
Идентификатор плательщика услуги:
11111111111111111111
УИН: 11111111111111110022023111111111
Индекс документа/УИН: НЕ ПРЕДОСТАВЛЕН

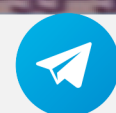
Оператор N: 946662
Документ исполнен
Контактный центр: 900 (бесплатный)
8-495-500-55-50



8 (800) 302-90-26



MigraStaff.ru



<https://t.me/migrastaff>

Основные нарушения работодателя при трудоустройстве патентников:

- Допуск к работе иностранца без патента/с недействительным патентом;
- Допуск к работе иностранца по профессии, не указанной в патенте;
- Допуск к работе иностранца на территории субъекта, не указанного в качестве территории действия патента



8 (800) 302-90-26



MigraStaff.ru



<https://t.me/migrastaff>



Штрафные санкции за нарушения, связанные с патентом иностранца

Все нарушения, связанные с патентом, квалифицируются законодателем по ч. 1 ст. 18.15 КоАП РФ и предполагают наложение штрафа:

- На физических лиц - от 2 000 до 5 000 руб;
- На должностных лиц - от 25 000 до 50 000 руб;
- На юридических лиц - от 250 000 до 800 000 руб, либо приостановление деятельности предприятия от 14 до 90 суток.

В СПб и Москве, а также в Ленинградской и Московской областях штрафные санкции выше:

- На физических лиц- от 5 000 до 7 000 руб;
- На должностных лиц- от 30 000 до 70 000 руб;
- На юридических лиц- от 400 000 до 1 000 000 руб, либо приостановление деятельности от 14 до 90 суток.

Внимание! ИП привлекаются к ответственности за данные правонарушения наравне с юридическими лицами.

Аутстаффинг (или заёмный труд) — оформление сотрудников в штат другой организации. Люди фактически работают в одной компании, но по документам у них другой работодатель (компания-аутстаффер).

Преимущества аутстаффинга: Это позволяет предприятию существенно снизить финансовые и временные затраты на содержание штата сотрудников, получить проверенных квалифицированных специалистов и больше сил и внимания уделить развитию компании в конкретном направлении - сфере бизнеса.

Все риски по мигрантам в области миграционного законодательства несет компания-аутстаффер.

Аутсорсинг – это передача организацией на основании договора определённых видов или функций производственной предпринимательской деятельности другой компании, действующей в нужной области. В отличие от услуг и поддержки, имеющих разовый, эпизодический или случайный характер и ограниченных началом и концом, на аутсорсинг обычно передаются функции по профессиональной поддержке бесперебойной работы отдельных систем и инфраструктуры на основе длительного контракта (не менее 1 года).

Преимущества аутсорсинга: В случае с иностранными работниками на аутсорсинг можно передать весь контроль за документами мигрантов, направление уведомлений в государственные органы. Это позволяет предприятию снизить затраты на содержание и обучение миграционного специалиста, избежать рисков, возникающих при работе с документами иностранных работников.



8 (800) 302-90-26



MigraStaff.ru



<https://t.me/migrastaff>